

UCHWAŁA Nr 67.../2019
Zarządu Powiatu w Elblągu
z dnia 11... grudnia 2019 roku

zmieniająca Uchwałę nr 106/2016 Zarządu Powiatu w Elblągu
z dnia 20 grudnia 2016 roku w sprawie ustalenia Regulaminu
Organizacyjnego Domu Pomocy Społecznej "Krokus" we Władysławowie

Na podstawie art. 36 ust. 1 ustawy z dnia 5 czerwca 1998 r. o samorządzie powiatowym (t. j. Dz. U. z 2019 r., poz. 511 z późn. zm.) - Zarząd Powiatu w Elblągu uchwala, co następuje:

§ 1

W Regulaminie Organizacyjnym Domu Pomocy Społecznej „Krokus” we Władysławowie, stanowiącym załącznik do Uchwały Nr 106/2016 Zarządu Powiatu w Elblągu z dnia 20 grudnia 2016 roku w sprawie ustalenia Regulaminu Organizacyjnego Domu Pomocy Społecznej „Krokus” we Władysławowie, wprowadza się następujące zmiany :

- 1) § 2 ust. 1 otrzymuje nowe brzmienie:
„§ 2. 1. Dom działa na podstawie obowiązujących przepisów prawa, a w szczególności:
 - 1) Ustawy z dnia 12 marca 2004 roku o pomocy społecznej (tekst jedn. Dz. U. z 2019 r., poz. 1507 z późn. zm.),
 - 2) Ustawy z dnia 5 czerwca 1998 roku o samorządzie powiatowym (tekst jedn. Dz. U. z 2019 r., poz. 511 z późn. zm.),
 - 3) Ustawy z dnia 27 sierpnia 1997 roku o rehabilitacji zawodowej i społecznej oraz zatrudnianiu osób niepełnosprawnych (tekst jedn. Dz. U. z 2019 r., poz. 1172 z późn. zm.),
 - 4) Ustawy z dnia 27 sierpnia 2009 roku o finansach publicznych (Dz. U. z 2019 r., poz. 869 z późn. zm.),
 - 5) Ustawy z dnia 29 września 1994 roku o rachunkowości (tekst jedn. Dz. U. z 2019 r., poz. 351 z późn. zm.),
 - 6) Ustawy z dnia 21 listopada 2008 roku o pracownikach samorządowych (tekst jednolity Dz. U. z 2019 r., poz. 1282.),
 - 7) Ustawy z dnia 13 listopada 2003 roku o dochodach jednostek samorządu terytorialnego (tekst jedn. Dz. U. z 2018 r., poz. 1530 z późn. zm.),
 - 8) Rozporządzenia Ministra Pracy i Polityki Społecznej z dnia 23 sierpnia 2012 roku w sprawie domów pomocy społecznej (Dz. U. z 2018 r., poz. 734),
 - 9) Statutu nadanego przez Radę Powiatu w Elblągu;
 - 10) Niniejszego regulaminu.”

2) § 9 ust. 1 i ust. 3 otrzymuje nowe brzmienie:

„§ 9. 1. Dla zapewnienia racjonalnej organizacji pracy w Domu tworzy się następujące komórki organizacyjne:

1) Dział Opiekuńczo-Terapeutyczny, w skład którego wchodzi niżej wymienione stanowiska pracy:

- a) Kierownik Działu Opiekuńczo-Terapeutycznego,
- b) Pielęgniarka,
- c) Specjalista pracy socjalnej,
- d) Fizjoterapeuta,
- e) Terapeuta
- f) Instruktor kulturalno-oświatowy,
- g) Opiekun kwalifikowany w dps,
- h) Pokojowa
- i) Starszy pokojowy.

Kierownik Działu Opiekuńczo-Terapeutycznego pełni bezpośredni nadzór nad pracą Działu Opiekuńczo-Terapeutycznego.

2) Dział Administracyjno-Gospodarczy, w skład którego wchodzi niżej wymienione stanowiska pracy:

- a) Starszy Administrator,
- b) Intendent – magazynier
- c) Kucharz,
- d) Pomoc kuchenna,
- e) Kierowca.

Starszy Administrator pełni bezpośredni nadzór nad pracą Działu Administracyjno-Gospodarczego.

3) Dział Finansowo-Księgowy, w skład którego wchodzi niżej wymienione stanowiska pracy:

- a) Główny Księgowy,
- b) Księgowy.

Główny Księgowy pełni bezpośredni nadzór nad pracą Działu Finansowo-Księgowego.”

„§ 9. 3. Dom jest pracodawcą, w rozumieniu przepisów prawa pracy, w odniesieniu do osób zatrudnionych w Domu, z uwzględnieniem pracowników Warsztatu Terapii Zajęciowej, dla których Dom jest jednostką prowadzącą.”

3) § 35 ust. 1- skreśla się pkt 5

4) § 37- skreśla się

§ 2

Schemat struktury organizacyjnej Domu Pomocy Społecznej „Krokus” we Władysławowie otrzymuje brzmienie, jak w Załączniku nr 1 do niniejszej uchwały

§ 3

Wykonanie uchwały powierza się Dyrektorowi Domu Pomocy Społecznej „Krokus” we Władysławowie.

§ 4

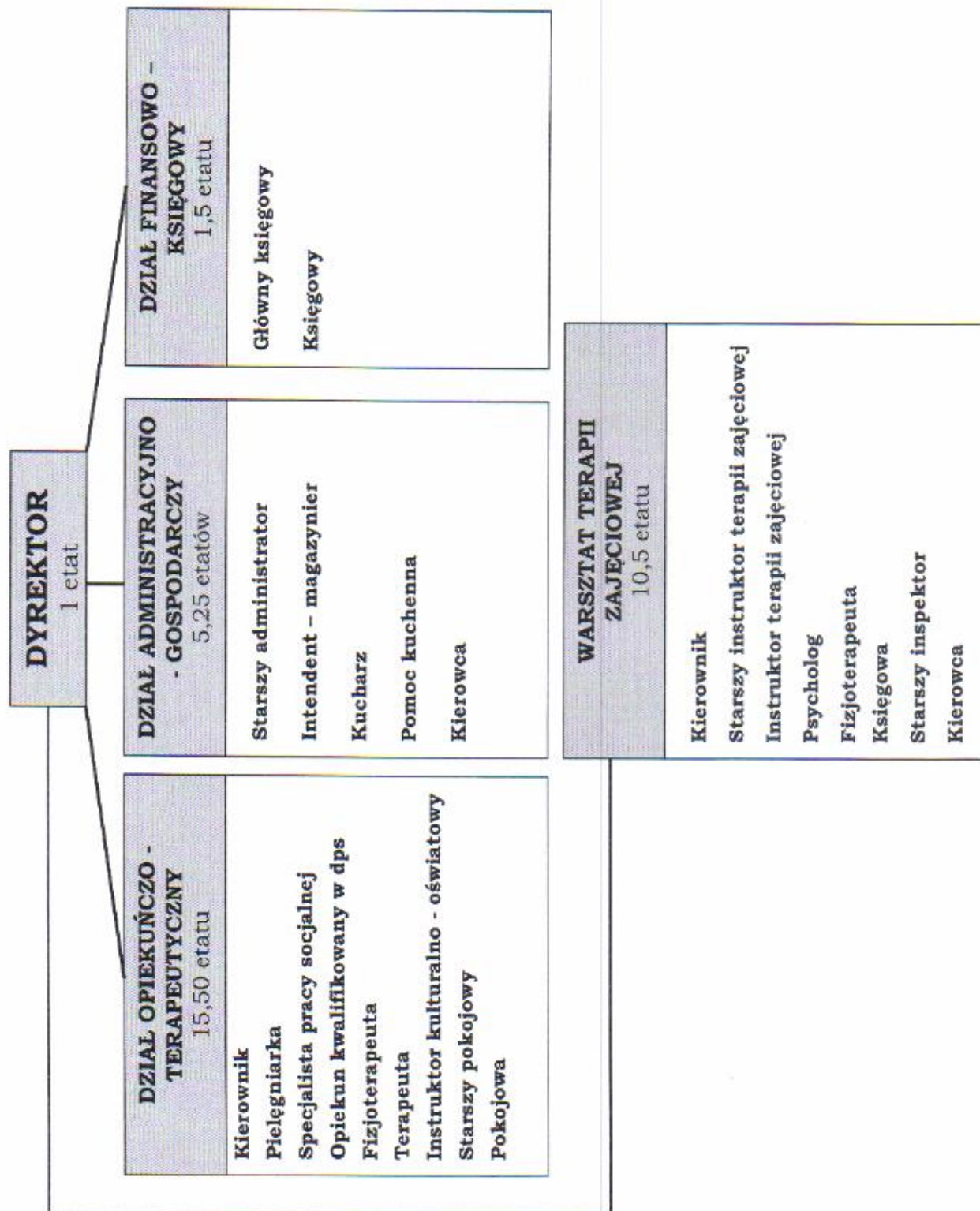
Uchwała wchodzi w życie z dniem podjęcia z mocą obowiązującą od dnia 01 stycznia 2020 roku.

Zarząd Powiatu w Elblągu

1. Maciej Romanowski
2. Ryszard Zając
3. Jacek Matukiewicz
4. Ryszard Wroński
5. Zbigniew Rutkowski

Handwritten signatures in blue ink are present over the dotted lines next to the names. The signatures are: 1. Maciej Romanowski, 2. Ryszard Zając, 3. Jacek Matukiewicz, 4. Ryszard Wroński, and 5. Zbigniew Rutkowski. The signature for Ryszard Wroński is particularly large and stylized.

SCHEMAT ORGANIZACYJNY DOMU POMOCY SPOŁECZNEJ „KROKUS” WE WŁADYSŁAWOWIE



UZASADNIENIE

do Uchwały Zarządu Powiatu w Elblągu
zmieniającej Uchwałę nr 106/2016 Zarządu Powiatu w Elblągu
z dnia 20 grudnia 2016 roku w sprawie ustalenia Regulaminu
Organizacyjnego Domu Pomocy Społecznej "Krokus" we Władysławowie

Zgodnie z § 4. ust 1. Rozporządzenia Ministra Pracy i Polityki Społecznej z dnia 23 sierpnia 2012 r. w sprawie domów pomocy społecznej (t. j. Dz. U. z 2018 r., poz. 734)– strukturę organizacyjną i szczegółowy zakres zadań domu, określa opracowany przez dyrektora domu Regulamin Organizacyjny, przyjęty przez zarząd jednostki samorządu terytorialnego.

Z uwagi na:

- potrzebę aktualizacji stanu prawnego regulującego funkcjonowanie jednostki,
- dostosowanie struktury zatrudnienia do istniejącego stanu faktycznego,
- wprowadzenie zmian wynikających z Uchwały Rady Powiatu w Elblągu nr XV/115/2019 z dnia 29 listopada 2019 roku w sprawie wyodrębnienia Środowiskowego Domu Samopomocy w Przechmarku ze struktur Domu Pomocy Społecznej „Krokus” we Władysławowie i utworzenia odrębnej jednostki organizacyjnej Powiatu Elbląskiego oraz nadania mu statutu,
- dostosowanie schematu organizacyjnego do obowiązującego stanu prawnego,

zachodzi konieczność podjęcia stosownej Uchwały Zarządu Powiatu w Elblągu w sprawie zmian w Regulaminie Organizacyjnym Domu Pomocy Społecznej „Krokus” we Władysławowie.

DYREKTOR
DPS »KROKUS« we Władysławowie

mgr Bożena Ryc